

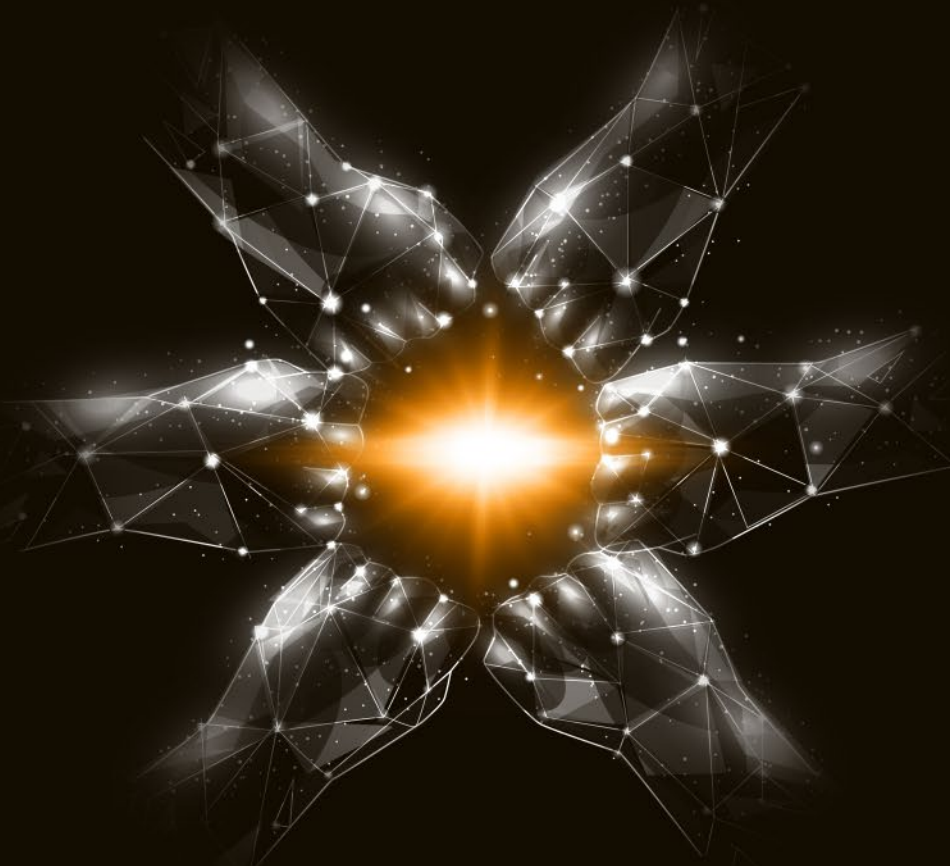
SINDROME DA CHILOMICRONEMIA FAMILIARE: CHALLENGES AND OPPORTUNITIES

WEBINAR - ZOOM

13 MARZO 2023

PROGRAMMA

- 16:30 - 17:00 Benvenuto e obiettivi del webinar
MODERAZIONE AISP - G. CAPURSO, R. PEZZILLI
- 17:00 - 17:45 Ipertrigliceridemie famigliari: clinica e opzioni terapeutiche
A. ZAMBON, L. BONANNI
- 17:45 - 18:30 La pancreatite nel paziente con ipertrigliceridemia
L. FRULLONI
- 18:30 - 19:00 Discussione e considerazioni conclusive (live pooling)
AISP - G. CAPURSO, R. PEZZILLI



Con il patrocinio di



ASSOCIAZIONE ITALIANA
PER LO STUDIO DEL PANCREAS

Con il contributo non condizionante di



RAZIONALE SCIENTIFICO

La FCS è una rara malattia genetica causata dal deficit dell'enzima lipoproteinlipasi (LPL) che permette il regolare metabolismo dei trigliceridi nel sangue, soprattutto di quelli che si trovano nei chilomicroni. I chilomicroni rappresentano le lipoproteine che si formano nell'intestino dopo ogni pasto. La FCS è caratterizzata da livelli molto alti di trigliceridi nel sangue (tipicamente 10-100 volte superiori i valori normali) e si accompagna a diversi sintomi, quali dolore addominale, xantomatosi cutanea eruttiva, epatosplenomegalia (aumento di volume di fegato e milza) e, nei casi più gravi, un elevato rischio di pancreatite acuta. La pancreatite acuta è una complicanza che, oltre a poter causare la distruzione del pancreas, espone chi ne è colpito al rischio di morte.

Era attesa da tempo una cura efficace per la FCS, una malattia ultra-rara ereditaria che colpisce 1-2 persone su 1.000.000 con un impatto molto forte sulla vita dei pazienti, non solo per i sintomi fisici debilitanti ma anche per i problemi cognitivi, emotivi e sociali che causa.

Fino ad ora, una rigida dieta e uno stile di vita riadattato hanno rappresentato l'unico modo per gestire la patologia e diminuire il rischio di pancreatiti. Tuttavia, l'adesione a una dieta molto restrittiva è difficile da mantenere nel tempo e ha un impatto negativo sulla qualità della vita. Inoltre, non tutti i pazienti con dieta controllata vedono normalizzarsi i livelli di trigliceridi e quindi non si elimina completamente il rischio di pancreatite o altri sintomi gravi.

METODOLOGIA DIDATTICA

Il webinar sarà costituito da relazioni frontali e momenti di discussione. Sarà presente la possibilità, da parte dei relatori e moderatori, di inviare ai partecipanti dei quesiti a risposta chiusa direttamente sulla piattaforma Zoom, a cui si potrà rispondere in diretta per poi discutere dei risultati.

ISCRIZIONE

Per partecipare al webinar on line è necessario effettuare l'iscrizione al sito:

<https://FCS.eventiqb.it/13marzo>



A seguito dell'iscrizione verranno inviate a ogni partecipante le istruzioni dettagliate per il collegamento e il link di accesso alla piattaforma.

Progettazione, realizzazione e segreteria organizzativa



Piazza G. Salvemini, 13 - 35131 Padova
Tel +39.049.8763444 - corsi@qbgroup.it - www.qbgroup.it